

DOGO ART LIST

現在、道後エリアで鑑賞できる道後オンセナート・道後アートの作品リストです。

パブリック作品

- 「鶯の恩返し 第八章 その式一朝六時、本日も湯が湧き人集うー」
Sagi no Ongaeshi, Part 8 -Two, 6 a.m. People gather as the water bubbles up.
浅田 政志 Masashi Asada
場所 / Location 道後観光案内所壁面
Dogo Sightseeing Information Center wall
©MASASHI ASADA / Dogo Onsenart 2018
- 「鶯の恩返し」 Sagi no Ongaeshi (a heron's repayment of a kindness)
浅田 政志 Masashi Asada
場所 / Location 道後館 Dōgokan Hotel
©MASASHI ASADA / Dogo Onsenart 2018
- 「豊かさ / 土の星の人」 Yutakasa / Tsuchi no Hoshi no Hito
浅井 裕介 Yusuke Asai
場所 / Location 椿の湯1階ロビー Tsubaki-no-yu 1F Lobby
©YUSUKE ASAI / Dogo Onsenart 2018
- 「詠風庭 あかり物語」 Eifutei Garden : Story of Light
石川 智一 Tomokazu Ishikawa
場所 / Location ふなや(庭園内) Funaya
時間 / Exhibit Time 日没~22:00
©TOMOKAZU ISHIKAWA / Dogo Onsenart 2014
- 「つばき」 Tsubaki
大巻 伸嗣 Shinji Ohmaki
場所 / Location 道後温泉別館 飛鳥乃湯泉中庭
Dogo Onsen Annex, Asuka-no-yu Courtyard
©SHINJI OHMAKI / Dogo Onsenart 2018
- 「LASTing WAVE」 LASTing WAVE
川瀬 浩介 Kohske Kawase
場所 / Location ホテル椿館 Hotel Tsubakikan
時間 / Exhibit Time 毎時50分~60分の10分間展示
According to the hours of operation of Hotel Tsubaki-kan.
10 minutes to around 50 - 60 minutes every hour at the exhibition location.
©KOHOSKE KAWASE / Dogo Onsenart 2014
- 「Floating on Steam」 Floating on Stream
スティーヴン・ムシン Stephen Mushin
場所 / Location 冠山 Kanmuri yama
時間 / Exhibit Time 18:00~22:00
©STEPHEN MUSHIN / Dogo Onsenart 2014
- 「武人圖」 Bujin zu
山口 晃 Akira Yamaguchi
場所 / Location ふなや(庭園内主屋) Funaya (main building in the garden)
©YAMAGUCHI Akira, Courtesy Mizuma Art Gallery / Dogoart2016

HOTEL HORIZONTAL

- 「Suuri Taiga / 大草原」
Suuri Taiga / Dai Sogen (great prairie)
石本 藤雄 Fujiwo Ishimoto
場所 / Location 茶玻璃 Chaharu
時間 / Exhibit Time 13:00~14:00 要予約
©FUJIWO ISHIMOTO Dogo Onsenart 2014 & HOTEL HORIZONTAL, All Rights Reserved
- 「Sketch」 Sketch
谷尻 誠 Makoto Tanijiri
場所 / Location 道後プリンスホテル Dōgo Prince Hotel
時間 / Exhibit Time 12:00~17:00(15分) 要予約
料金 / fee 大人540円(税込)、子供(3歳~小学生)378円(税込)
Adults 540 yen, Children (3-12 years old) 378 yen (including tax)
©MAKOTO TANIJIRI Dogo Onsenart 2014 & HOTEL HORIZONTAL, All Rights Reserved
- 「藍」 Ai
葉山 有樹 Yuki Hayama
場所 / Location ふなや Funaya
時間 / Exhibit Time 12:00~15:00(15分)
料金 / fee 大人700円(税込)、子供(3歳~小学生)350円(税込)
Adults 700 yen Children (3-12 years old) 350 yen (including tax)
©YUKI HAYAMA Dogo Onsenart 2014 & HOTEL HORIZONTAL, All Rights Reserved

浴衣

- 「道後温泉別館 飛鳥乃湯泉 制服・浴衣」
Dōgo Onsen Annex, Asuka-no-yu Uniforms/ Yukata.
BEAMS
浴衣貸出場所 / Location 道後温泉別館 飛鳥乃湯泉
Dogo Onsen Annex, Asuka-no-yu
浴衣着用条件 / Requirements 2階大広間、2階個室、2階特別浴室利用の方(有料)
guests of 2F large hall, 2F private rooms or 2F special baths
for wearing yukata
©BEAMS/Dogo Onsenart 2018
- 「道後温泉 x 銀座三越 x 鹿児島睦のゆかた」
Dōgo Onsen x Ginza Mitsukoshi x Kagoshima Makoto no yukata.
鹿児島 睦 Makoto Kagoshima
浴衣貸出場所 / Location オールドイングランド道後山の手ホテル、
道後プリンスホテル、ふなや、ホテルナパーク、
ホテルナパーク別邸やすらぎ、大和屋本店
Old England Dōgo Yamanote Hotel, Dōgo Prince Hotel, Funaya, Hotel Luna Park,
Hotel Luna Park Annex Bettai Yasuragi, Yamatoya-Honten
※貸出条件につきましては各所へお問い合わせください
©MAKOTO KAGOSHIMA / Dogo Onsenart 2018

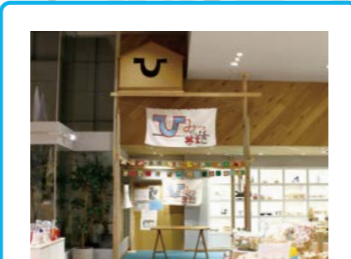


【2019年5月-8月版】

DOGO ART MAP

道後オンセナート・道後アート作品マップ

道後アート2019・2020の最新情報は公式サイトにて随時更新
www.dogo-art.com



まちなか拠点
2019年5月30日から2020年5月未までの期間、道後商店街に「まちなか拠点」を開設します。プロジェクトの現在が分かる資料や、道後のアート事業を紹介する展示などがあります。
◎ 愛媛県松山市道後湯之町20-21 (「伊織」道後湯之町店)
◎ OPENは「伊織」道後湯之町店に準ずる2020.5月未まで(予定)

ひみつジャナイ基地
(建設予定地)
上人坂エリアに道後のアート事業の拠点となり、交流拠点となる「ひみつジャナイ基地」の予定地。2020年5月下旬完成予定。